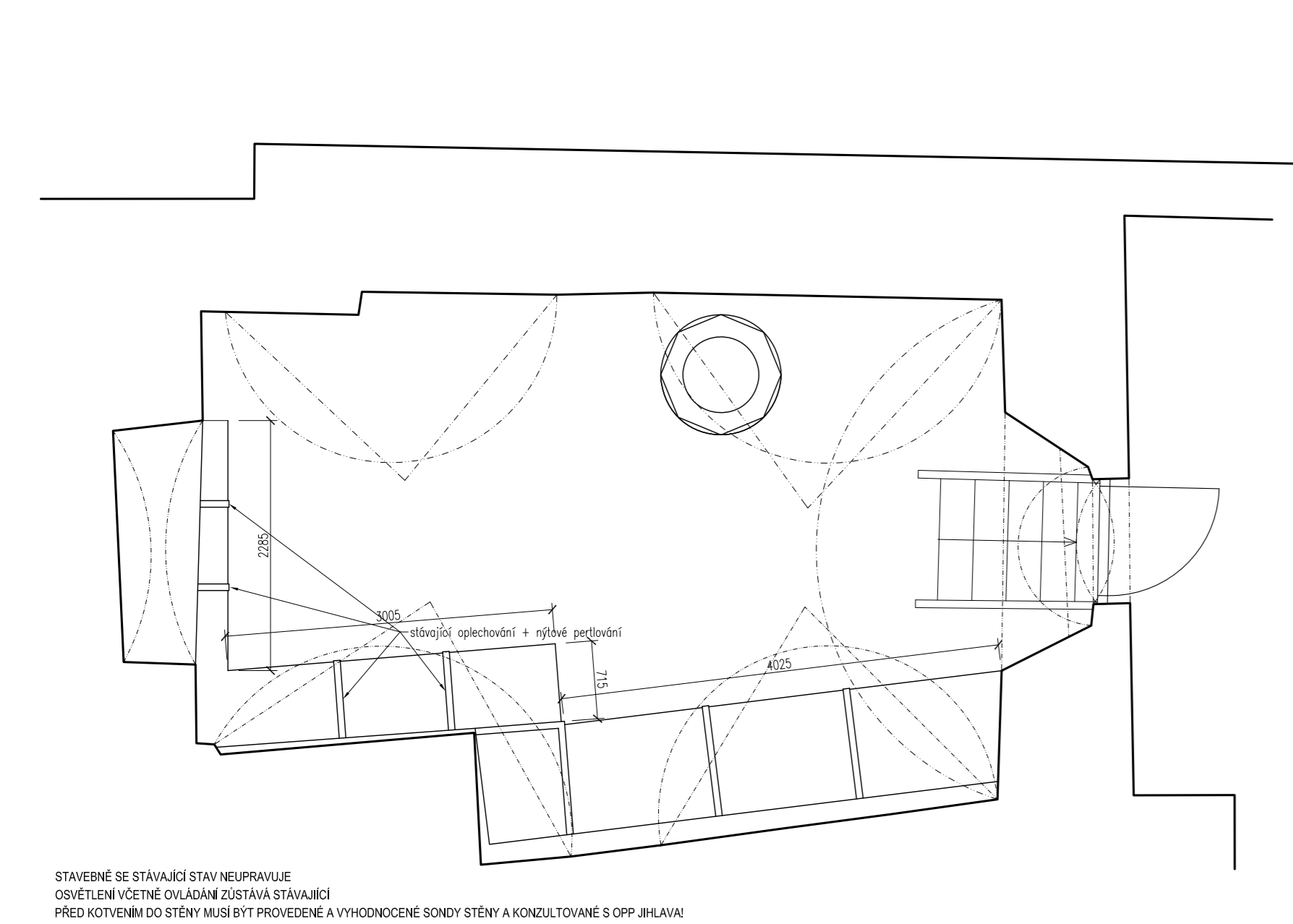


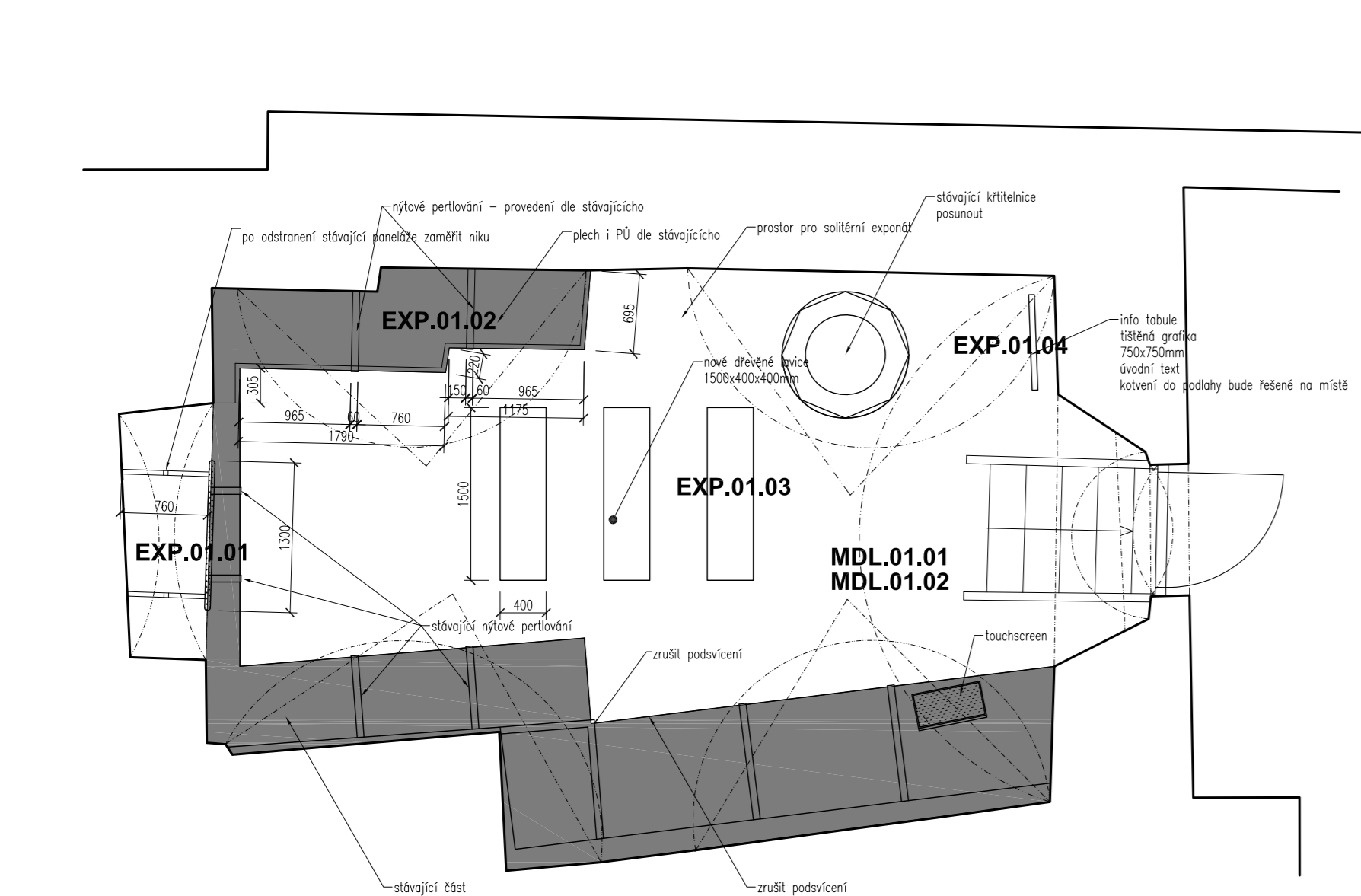
EXPOZICE 01 - LAPIDÁRIUM



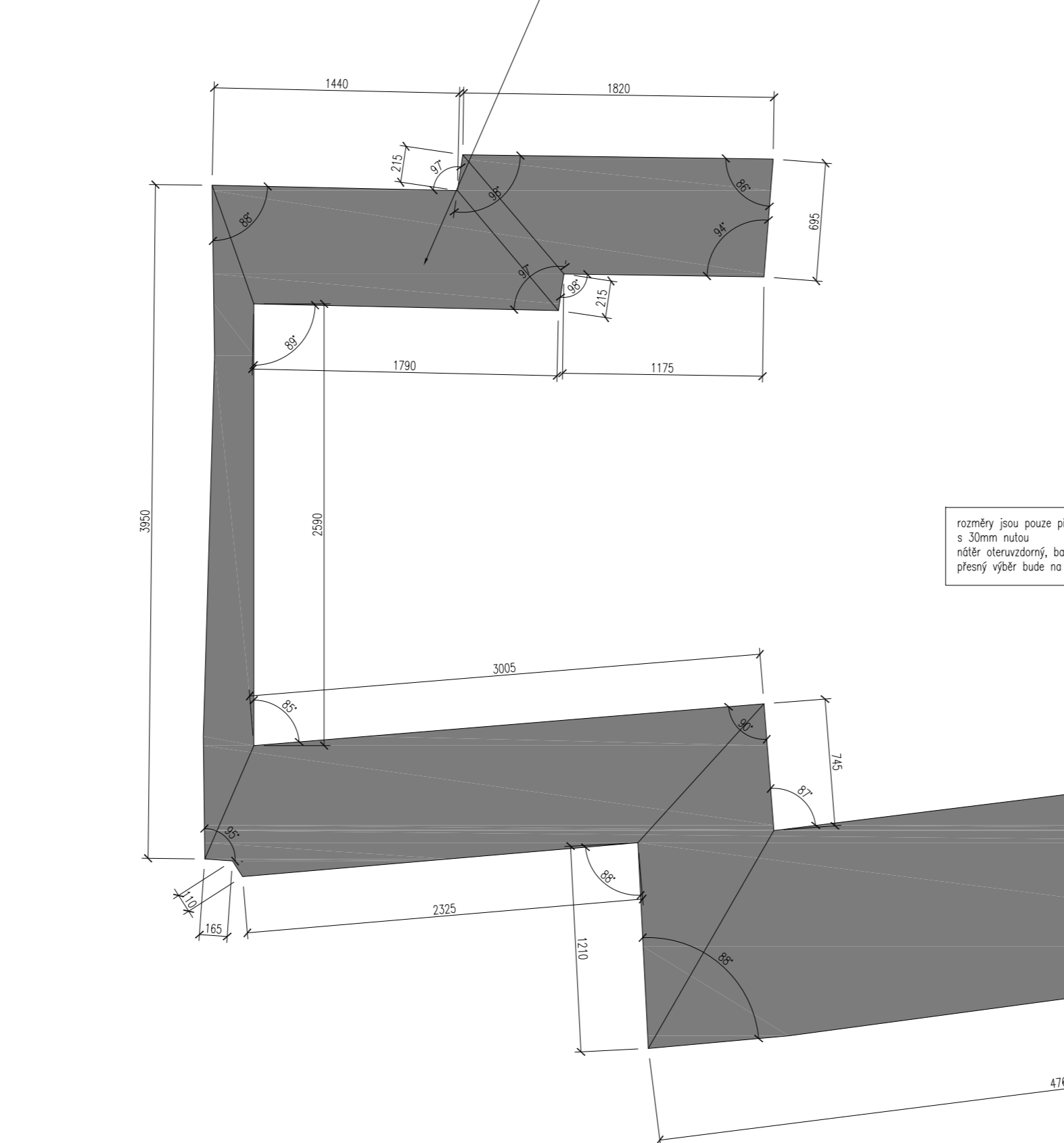
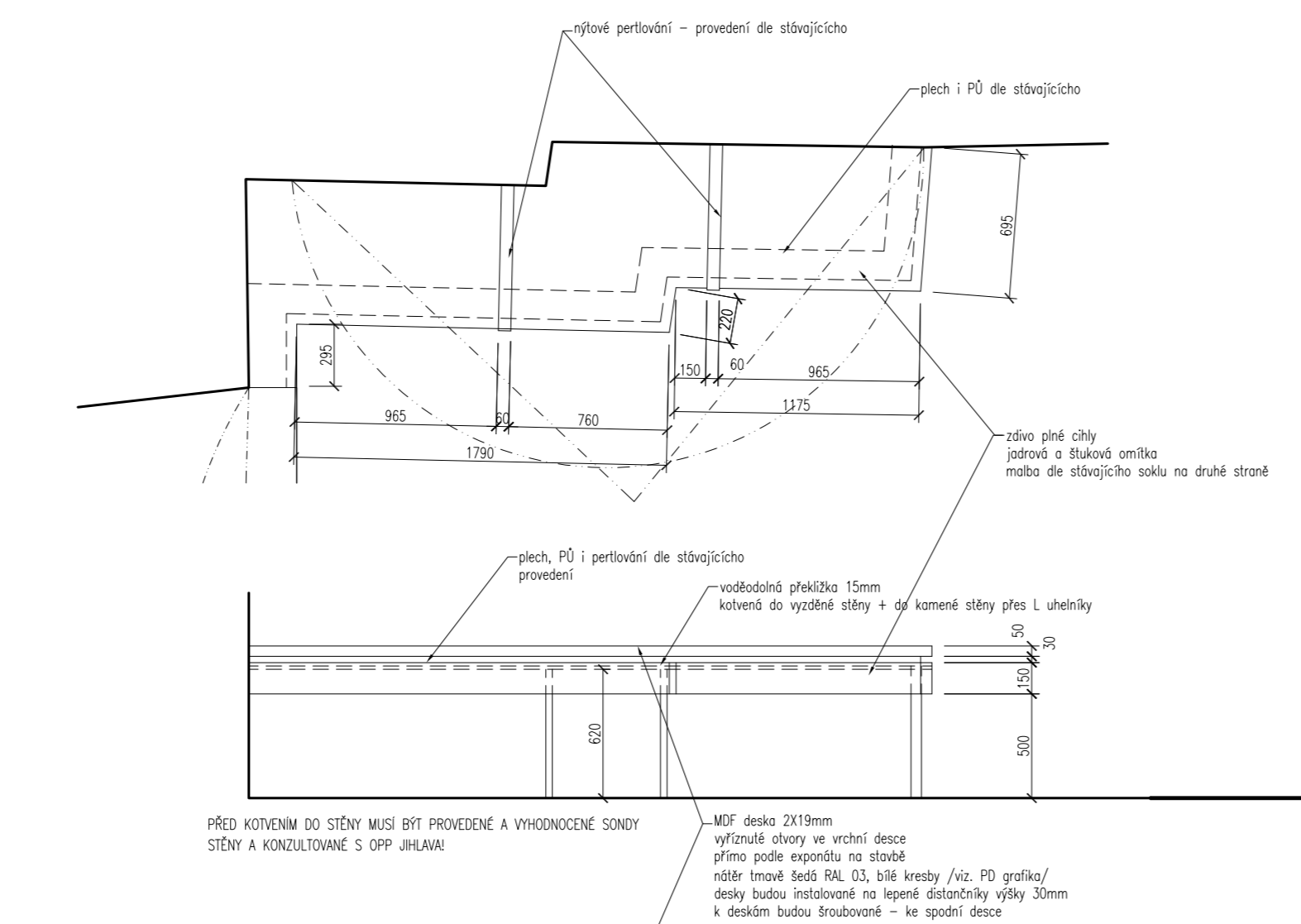
PŮDORYS STÁVAJÍCÍ A BOURACÍ 1:50



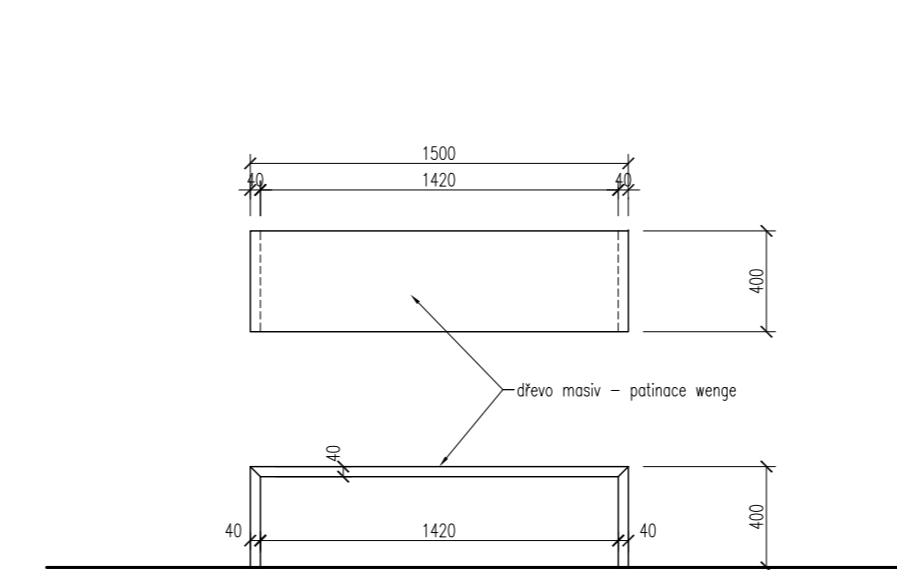
PŮDORYS EXPOZICE 1:50



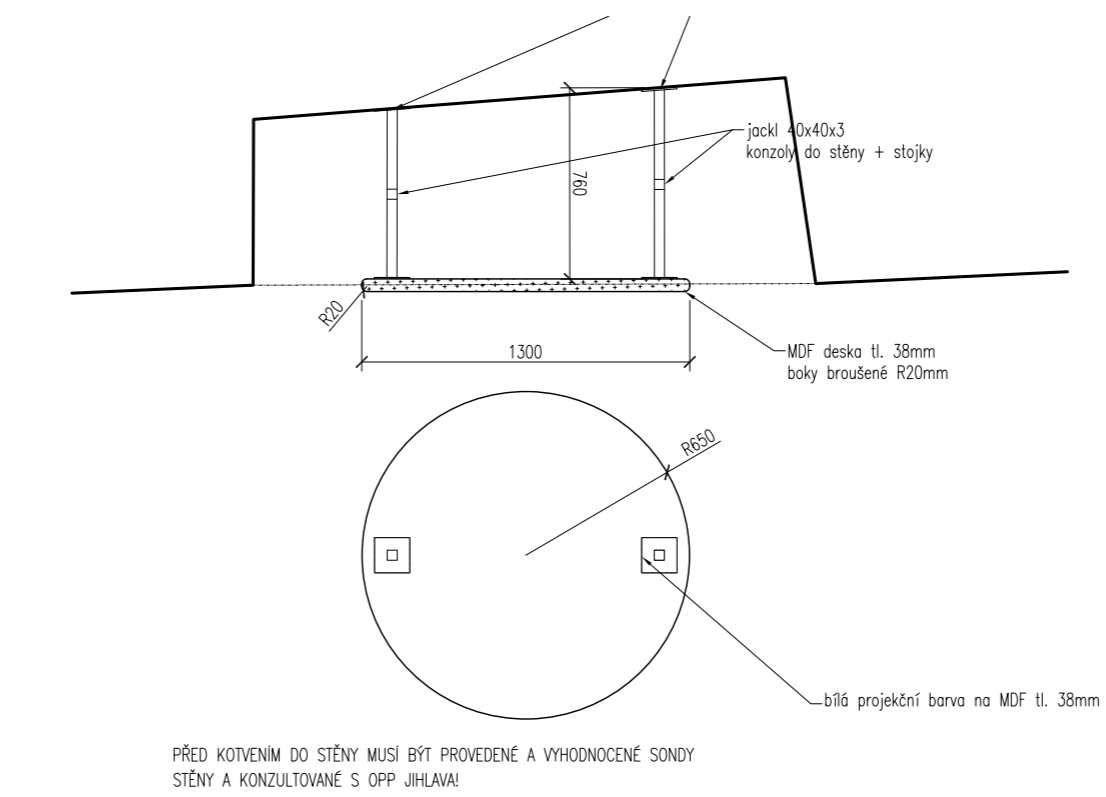
PRVEK EXP.01.02 1:30



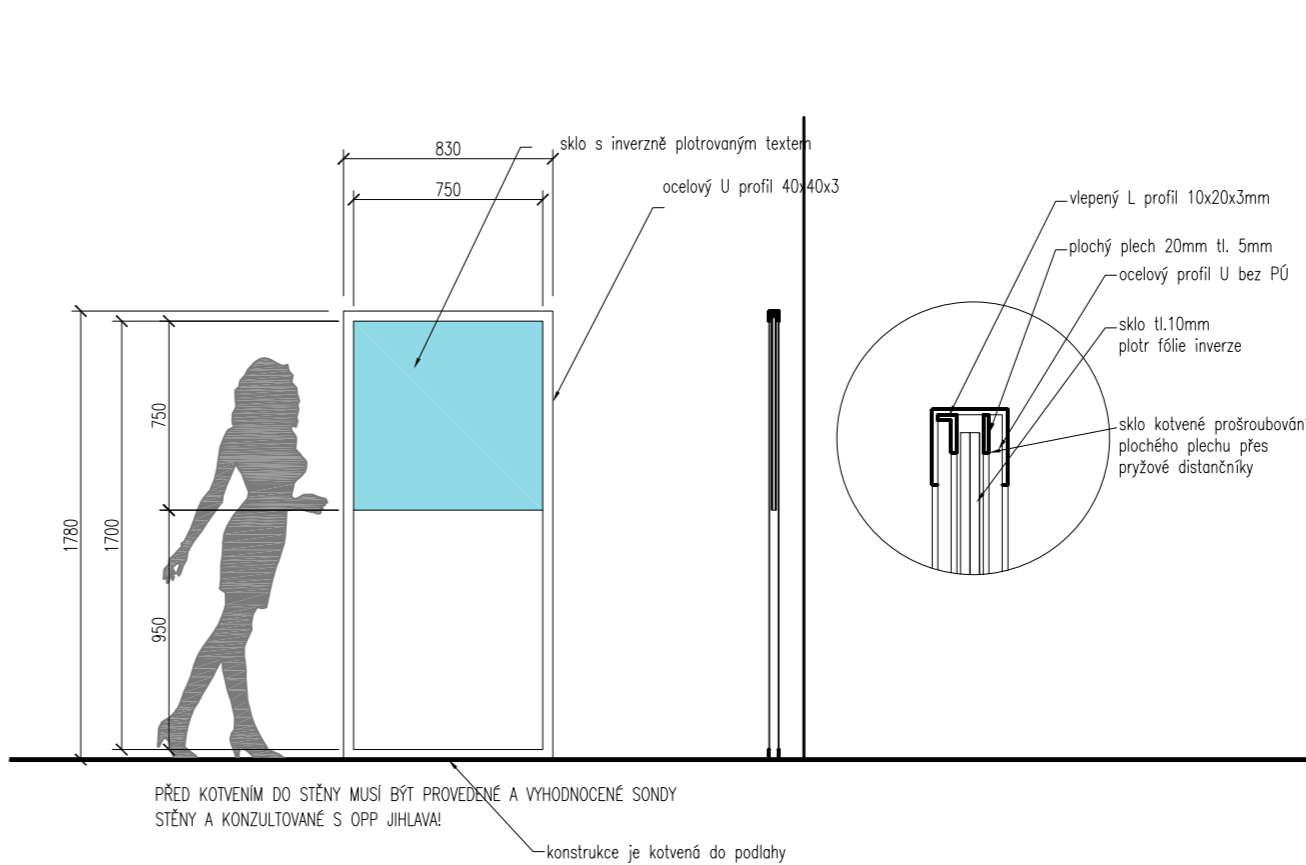
PRVEK EXP.01.03 1:30



PRVEK EXP.01.01 1:30

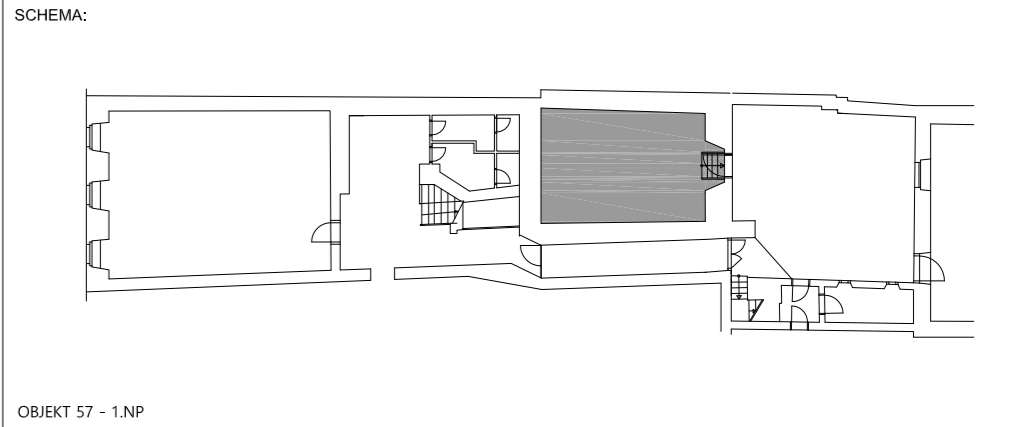


PRVEK EXP.01.04 1:30



- POZNÁMKA:
- UVEDENÉ VÝŠKOVÉ ÚROVNĚ, ROZMĚRY, POLOHY ZABUDOVANÝCH PRVKŮ VYCHÁZEJ Z PŘEDANÉ DOSTUPNÉ DOKUMENTACE. PŘED ZAHLAŠENÍ REALIZACE JE NUTNÉ VŠE ŘÁDNĚ PROVĚŘIT A PŘÍPADNĚ DOCHYTKY KONZULTOVAT S ARCHITEKTEM A INVESTOREM.
 - V OBOU OBLASTÍCH MUSÍ BYT DODRŽOVÁNY POŽADAVKY POŽÁRNÍ OCHRANY - PO ZPRÁVY NA VYŽÁDÁNÍ U INVESTORA A V OBOU OBLASTÍCH MUSÍ BYT PŘEKROČENY ÚNOSNOSTI STROJŮ A PODLAH - STATICKÉ POSOUZENÍ OBJEKTŮ NA VYŽÁDÁNÍ U INVESTORA.
 - PŘED ZAHLAŠENÍM KOTVENÍ JE NUTNÉ PROVĚST SONDY A NA ZÁKLADĚ POSOUZENÍ NAVRHNOUT VÝHODNÉ KOTVENÍ.
 - PŘED REALIZACÍ PŘEŠLUSNĚHO KOTVENÍ MUSÍ BYT VÝSLEDEK PRŮZKUMŮ A ZPŮSOB KOTVENÍ KONZULTOVÁN S OPP JIHlava, INVESTOREM A ARCHITEKTEM.
 - PROJEKTANT SI VYHRADŽUJE PRÁVO ZMĚNY PROJEKTU NA ZÁKLADNĚ VÝHODNOCENÍ A PROVEDENÍ SOND.
 - ÚPRAVY POLOHY STÁVAJÍCÍCH KONCOVÝCH PRVKŮ BUDOU PŘEDMĚM KONZULTOVÁNÝ S ARCHITEKTEM A INVESTOREM, BUDOU PROVÁDĚNY VÝROCE OSOBNĚ DLE VŠECHYCH POŽADAVKŮ ČSN A SOUVISEJÍCÍCH PŘEPISŮ.
 - PŘED ZAHLAŠENÍM VÝROBY MUSÍ BYT ŘÁDNĚ ZKONTROLOVÁNY VŠEČERNÉ ROZMĚRY A HMOTNOSTI EXPOZITŮ, PŘÍPADNĚ DOCHYTKY MUSÍ BYT KONZULTOVÁNY S ARCHITEKTEM A INVESTOREM.
 - TATO DOKUMENTACE NEVYHRADŽUJE DODAVATELSKOU A DILENSKOU DOKUMENTACI, DODAVATELSKÁ A DILENSKÁ DOKUMENTACE MUSÍ BYT PŘED ZAČETÍM KOTVENÍ PRACÍ DODÁNA JIHlava, ARCHITEKTEM A INVESTOREM.
 - V TĚTO DOKUMENTACI BYLY ZVOLNĚ DOPORUČENY REFERENČNÍ MATERIÁLY, VÝROBKY A SYSTÉMY, KTERÉ VYKAZUJÍ POŽADOVANÉ TECHNICKÉ PARAMETRY. MOHOU BYT NAVRŽENY JINÝMI ZA PŘEPORUČENÍ ZACHOVÁNÍ POŽADOVANÝCH TECHNICKÝCH PARAMETRŮ DOPORUČENÝCH REFERENČNÍCH STANDARDŮ. VŠEČERNÉ ZMĚNY ZVOLNĚNÝCH STANDARDŮ MUSÍ BYT VŽDY KONZULTOVÁNY A OSOBLUŠENY ARCHITEKTEM A INVESTOREM.
 - VŠEČERNY MATERIÁLY MUSÍ ODPOVÍDAT ČESKÝM NORMÁM, TECHNOLOGICKÝM, BEZPEČNOSTNÍM, HYGIENICKÝM A POŽÁRNÍM PŘEPISŮM A MUSÍ BYT CERTIFIKOVAT PLATNÝ V ČR.
 - VZORKY A VÝROBKY BUDOU PŘEDLOŽENY KE SCHVÁLENÍ ARCHITEKTOVI A INVESTORŮM.
 - NA STAVBĚ MUSÍ BYT DODRŽOVÁNY VŠEČERNY PRACOVNÍ, TECHNOLOGICKÉ A TECHNICKÉ A DOPORUČENÍ VÝROBCŮ JEDNOTLIVÝCH STAVEBNÍCH SYSTÉMŮ DLE ČSN A SOUVISEJÍCÍCH PŘEPISŮ.
 - PŘI PROVÁDĚNÍ PRACÍ JE NUTNÉ DODRŽOVAT BEZPEČNOST A OCHRANU ZDRAVÍ DLE VÝHLÁŠKY.
 - VŠEČERNÉ KOTÍ J.SOU POLOZE ORIENTACNĚ. PŘED ZAČETÍM REALIZACE JE NUTNÉ JEJICH OVĚŘENÍ A TO I S OSTATNÍMI ČÁSTMI PD.
 - PŘED ZAHLAŠENÍM PRACÍ JE NUTNÉ OVĚŘIT DEKLAROVANÉ ROZMĚRY ZÁMĚŘENÍ NA STAVBĚ A PŘÍPADNĚ ZMĚNY MUSÍ BYT OSOBLUŠENY ARCHITEKTEM A INVESTOREM.
 - VŠEČERNÉ STAVEBNÍ PRÁCE MUSÍ PROBÍHAT V KORDINACI SE VŠEM SOUVISEJÍCÍMI PROJEKTY STAVEBNÍCH OBJEKTŮ A JEDNOTLIVÝMI PROFESÍMI.
 - PŘI JAKÉMKOLI NESOULADU STÁVAJÍCÍHO STAVU S PROJEKTEM JE NUTNÁ KONZULTACE S PROJEKTEM A INVESTOREM.
 - SKLADBA PODLAH A POHLEDŮ BUDE ŘEŠENA NA STAVBĚ.
 - PŘED ZAHLAŠENÍM DEMOLICE BUDE PŘEDÁN STATIK A GP.
 - DRÁŽKY A POSTUPY PRO INSTALACE BUDOU PROVÁDĚNY DLE POŽADAVKŮ PŘÍSLUŠNÉ PROFESE A BUDOU KONZULTOVÁNY SE STATIKEM A GENERALNÍM PROJEKTEM.
 - VŠEČERNÉ PROSTUPY JE NUTNÉ PROVÁDĚT DLE SKUTEČNÉHO TRASOVÁNÍ A DIMENZÍ INSTALACÍ V KORDINACI S JEDNOTLIVÝMI PROFESÍMI A BUDOU OSOBNĚ OČERTENY DLE TECHNICKÝCH PŘEPISŮ.
 - PŘED VÝROBOU PRVKŮ PSV JE NUTNÉ NA MÍSTĚ OVĚŘIT VŠEČERNÉ ROZMĚRY STAVEBNÍCH KONSTRUKCÍ.
 - VŠEČERNÉ OCELOVÉ KONSTRUKCE VYSTAVNĚ VLASTNOSTI A ATMOSFERICKÝMI VLÁKNŮ BUDOU VČETNĚ SPOJOVACÍCH PROSTŘEDKŮ OPAŘENÝ NALÉZTOU ANTIKOROZÍ A ÚPRAVOU PRO DAVY SUPERAGRESIVNÍ.
 - HOTOVÉ OCELOVÉ PRVKY S GALVANICKOU POVRCHOVOU ÚPRAVOU NESMÍ BYT NA STAVBĚ DODATEČNĚ TVAROVÉ NEBO TĚPELĚ UPRAVĚNÝ. JAKO PŘEDPŘÍPÁNÉ SROUBOVÉ SPOJE.
 - VŠEČERNÉ NA STAVBĚ PROVÁDĚNÉ SVAZY VYSTAVNĚ ATMOSFERICKÝMI VLÁKNŮ NEBO VLÁKNOSTI BUDOU OČERTENY VÝSOCE ODOLNÝMI ANTIKOROZÍMÍM NÁTĚM.
 - POSOBY STÁVAJÍCÍCH KONCOVÝCH PRVKŮ BUDOU ŘEŠENY PŘÍMĚ NA STAVBĚ.
 - DODAVATEL JE POVINEN PROVĚST KONTROLU VČERNÉ SPRÁVNOSTI DOKUMENTACE VŠEČERNÝCH KONSTRUKCÍ A PRVKŮ. TĚŽ V NAVAZNOSTI NA SKUTEČNÝ STAV OBJEKTU, VČERNÉ SPECIÁLNÍCH PROFESÍ A PROVĚST KONTROLU SOULADU S ČSN V PŘÍPADĚ NESOULADU ČI POCHYBNOSTI O JAKÉKOLI ČÁSTI JE DODAVATEL POVINEN NEPŘEDČITĚLĚ UPOMÍNAT INVESTORA A GP.
 - DODAVATEL JE POVINEN SPECIFIKACE DOPLET / OVĚŘIT RESTAURÁTORSKÝMI PRŮZKUMY U HISTORICKÝCH PRVKŮ. UŘEDOVNĚ K RESTAUROVÁNÍ ODPORUČENÍM VYUŽITÍ MATERIÁLY, SKLADBY, SVAZEKŮSTI APOD. ZBRACOVÁNÍM ODPOVÍDÁJÍCÍMI S LICENCÍ MK ČR A NA PŘÍPADNĚ ROZPORYČOVÁNÍM UPOZORNIT ARCHITEKTA A INVESTORA.
 - PŘED ZAHLAŠENÍM VÝROBNĚ MONTÁŽNÍCH PRACÍ JE DODAVATEL POVINEN V RÁMCI SVÉ DODÁVKY PŘEDLOŽIT ARCHITEKTOVI A TI TECHNICKÝ KODEX INVESTORA SCHVÁLOVACÍ DOKUMENTACI OSOBLUŠENÍM.
 - OSOBLUŠENÍM PŘEDLOŽENÉ DOKUMENTACE ARCHITEKTEM, PROJEKTEM, TI NENÍ DODAVATEL ZPŮSOBNÝ ZÁRUK ZA DÍLO VČERNÉ PŘENESENÍ ZODPOVĚDNOSTI NA STRANU OBJEDNÁVATELE ZA TECHNICKÉ ŘEŠENÍ.

ZMĚNY:		
Obj.	datum	popis změny
PD1	21.10.22	úprava textu v odstavci



OBJEKT 57 - 1.NP	
PROJEKT :	úprava a vytvoření nových expozic MVJ Muzeum Vysočiny Jihlava, Masarykovo náměstí 55, 586 01 Jihlava
INVESTOR, KURÁTOR:	Investor: Muzeum Vysočiny Jihlava, p.o., Masarykovo nám. 55, Jihlava kurátor expozice: Mgr. David Zimola, zimola@muzeum.juz reditel, hlavní kurátor: RNDr. Karel Malý, Ph.D., malý@muzeum.juz
GENERALNÍ PROJEKTANT:	ing.arch.tomáš bílek tbi.architekti, Terrovník 877/66, 160 00 Praha 6 T: +420 602 509 017 E: office@tbiarch.eu www.tbiarch.eu IČ: 66011281 DIČ: CZ7110030389

STUPNĚ :	
PROJEKT :	PROJEKT PRO PROVEDENÍ STAVBY
ČÁST :	ARCHITEKTONICKO - STAVEBNÍ A EXPOZICE
ZODPOV. PROJEKTANT ČÁSTI :	ing.arch.tomáš bílek tbi.architekti, Terrovník 877/66, 160 00 Praha 6 T: +420 602 509 017 E: office@tbiarch.eu www.tbiarch.eu IČ: 66011281 DIČ: CZ7110030389
DATUM :	ŘÍJEN 2022
NÁZEV VÝKRESU :	LAPIDÁRIUM OBJEKT Č.P.57, 1.NP
INDEX :	178 PP AS,EXP REVIZE : 01 C. VÝKRESU : N101-01